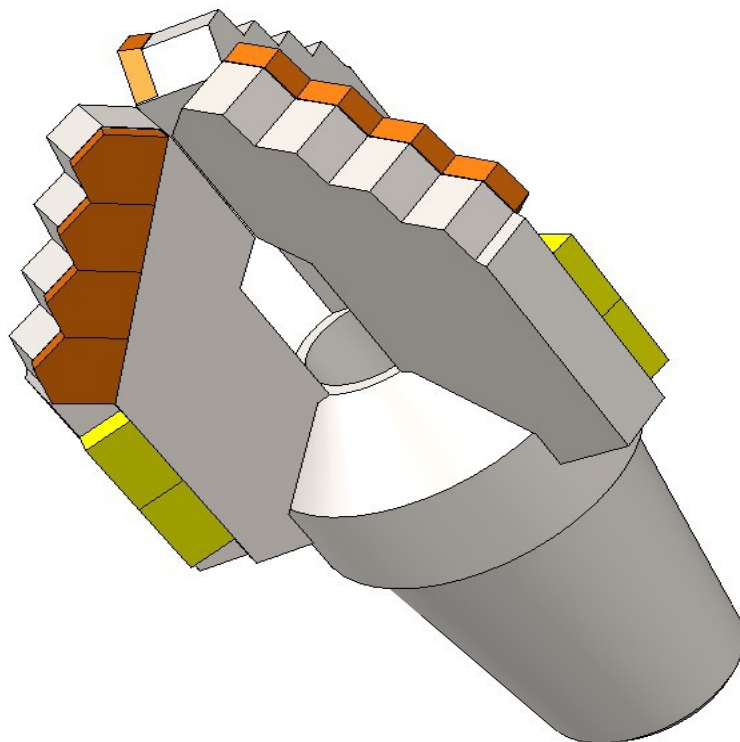


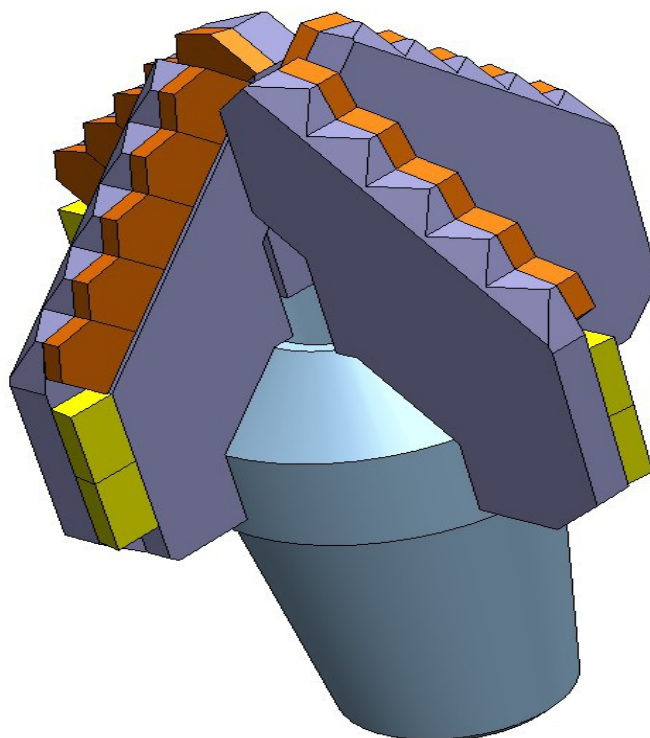
## Świdry skrawające 3-ostrowe

Świder stosowany jest do skał miękkich i średniotwardych. Sprawdzony w terenie, używany przez szeroką rzeszę usatysfakcjonowanych klientów.



Lp	Średnica ( mm )	gwint
1	74,6 mm (2 15/16)	N 42
2	95,2 mm (3 3/4")	2 3/8", N51
3	114,3 mm (4 1/2")	2 3/8"
4	123,8 mm (4 7/8")	2 3/8"
5	142,9 mm (5 5/8")	2 3/8"
6	165,1 mm (6 1/2")	2 3/8"
7	190,5 mm (7 1/2")	3 1/2"
8	215,9 mm (8 1/2")	3 1/2"
9	228,6 mm (9")	4 1/2"
10	250,8 mm (9 7/8")	4 1/2"
11	311,1 mm (12 1/4")	4 1/2"
12	374,6 mm (14 3/4")	4 1/2"
13	444,5 mm (17 1/2")	4 1/2"

## 2. Świdry skrawające 4-ostrowe

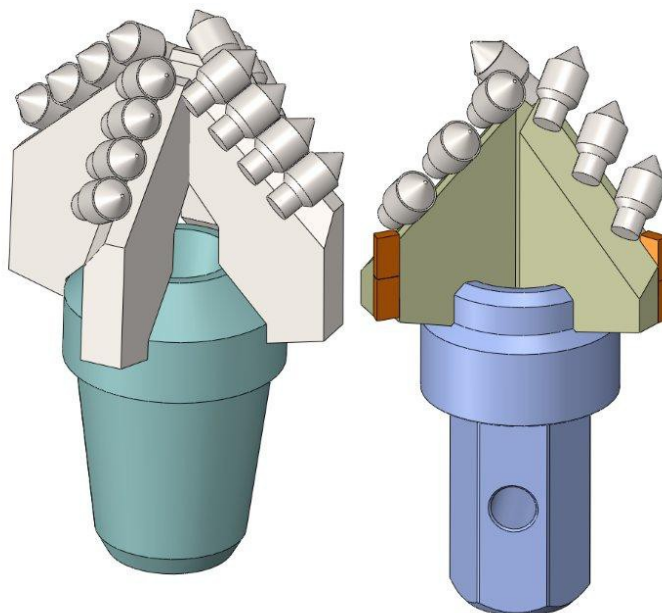


**Świder** 4-ostrowy stosowany jest do skał miękkich i średniotwardych.

Lp	Średnica (mm)	gwint
1	215,9 mm (8 1/2")	4 1/2"
2	228,6 mm (9")	4 1/2"
3	250,8 mm (9 7/8")	4 1/2"
4	311,1 mm (12 1/4")	4 1/2"
5	374,6 mm (14 3/4")	4 1/2"
6	444,5 mm (17 1/2")	4 1/2"

### 3. Świdry wieloostrowe.

Świder stosowany do skał miękkich, średnio twardych i twardych. Szczególnie dobrze sprawdza się w twardych, słabo zwięzłych formacjach (np. żwiry, rumosz)



Lp	Średnica (mm)	gwint
1	95,2 mm (3 3/4")	2 3/8", N51
2	114,3 mm (4 1/2")	2 3/8"
3	123,8 mm (4 7/8")	2 3/8"
4	142,9 mm (5 5/8")	2 3/8"
5	165,1 mm (6 1/2")	3 1/2"
6	190,5 mm (7 1/2")	3 1/2"
7	215,9 mm (8 1/2")	3 1/2"
8	228,6 mm (9")	4 1/2"
9	250,8 mm (9 7/8")	4 1/2"
10	311,1 mm (12 1/4")	4 1/2"
11	374,6 mm (14 3/4")	4 1/2"
12	444,5 mm (17 1/2")	4 1/2"

### 4. Świdry napawane

Świder stosowany do skał miękkich, średnio twardych i twardych. Szczególnie dobrze sprawdza się w twardych, słabo zwięzłych formacjach (np. żwiry, rumosz). Jest to świder z trzema lub czterema ostrzami, w których zamiast węgla spiekane ostrza pokryte są twardą elektrodą.