

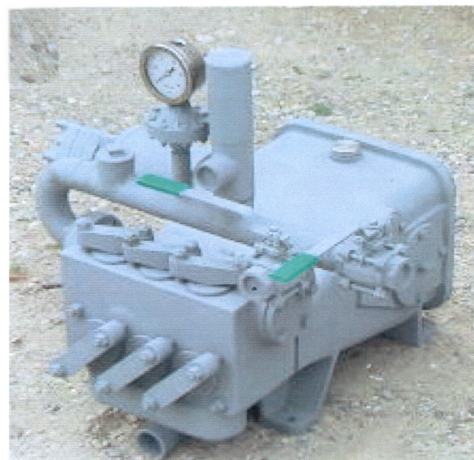
## Pompy tłokowe

**Pompy tłokowe** typu **PTA 90** i **PTA 200** cechują się zwartą zabudową, prostotą montażu oraz wysokim ciśnieniem tłoczenia.

W skład pompy wchodzi: korpus wykonany z jednego odlewu, tłoki, tłoczyska zamontowane na wale korbowym oraz głowica z zaworami kulowymi. Pompa posiada również kompensator ciśnienia, manometr oraz zawór odcinający.

Dane techniczne:

		<b>PTA 90</b>	<b>PTA 200</b>
Wydatek tłoczenia	l	90	200
Ciśnienie znamionowe	bar	35	35
Ciśnienie maksymalne	bar	50	50
Średnica węża ssącego		1 ½"	2"
Średnica węża tłoczącego		1"	1 ½"
Typ zaworów		kulowy	kulowy
Moc napędu	kW	7,5	15
Rozmiary	mm	640 x 420 x 350	830 x 570 x 460
Ciężar	kg	134	325



Pompy mogą mieć napęd elektryczny, hydrauliczny lub spalinowy.