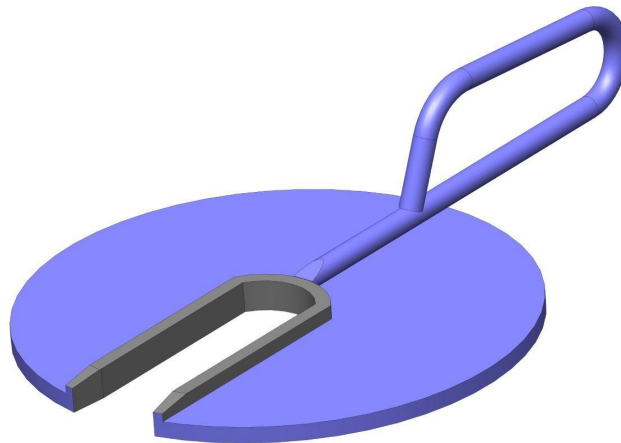
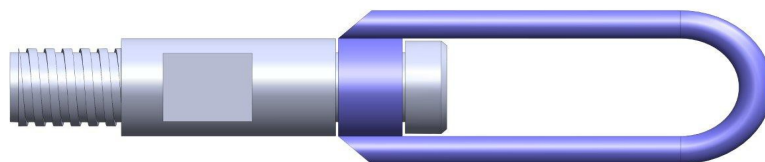


Narzędzia pomocnicze

3.6.1. Widelki – są przeznaczone do podwieszenia przewodu wiertniczego w otworze w trakcie manipulacji przewodem wiertniczym.



3.6.2. Elewator (huczek) – służy do wyciągania i zapuszczania przewodu wiertniczego do otworu za pomocą wciągarki linowej urządzenia wiertniczego.



3.6.2. Elewator butelkowy – służy do wyciągania i zapuszczania przewodu wiertniczego do otworu za pomocą wciągarki linowej urządzenia wiertniczego. Nie wymaga wkręcania do zwornika przewodu wiertniczego.

