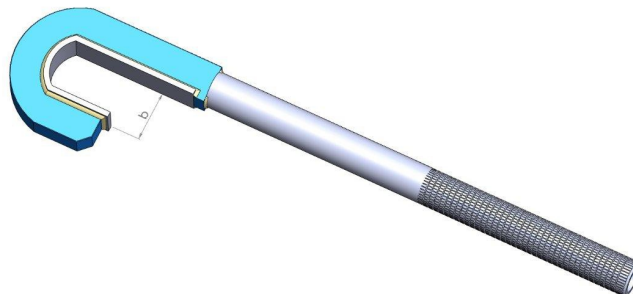


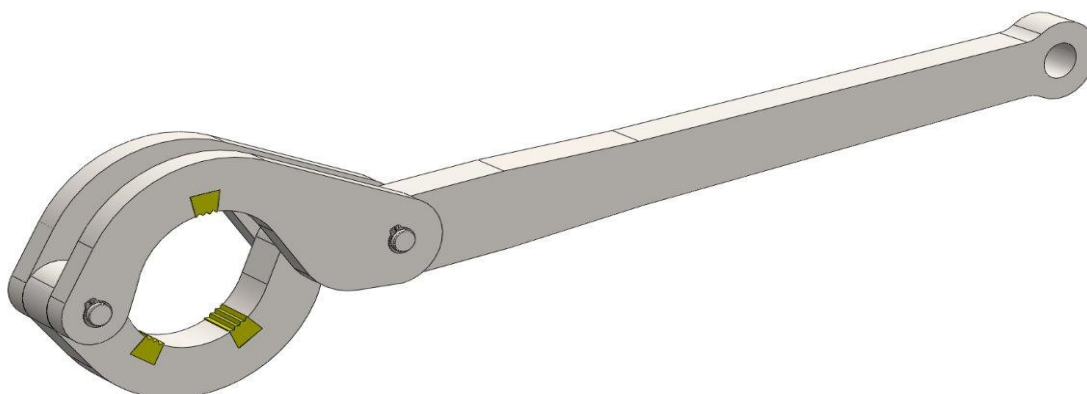
Klucze

Klucze fajkowe stosowane są do żerdzi wiertniczych posiadających podcięcie (blatunek) na łączniku przewodu wiertniczego. W prosty sposób pozwalają na skręcanie i rozkręcanie łączonych żerdzi wiertniczych.



Rozmiar żerdzi	Wymiar b (mm)
32	24
42	30
51	41
60,3	45 / 50
76	65
88,9	70
114	95
140	115

Klucze objemkowe stosowane są do rur płczkowych oraz żerdzi wiertniczych, specjalnie zaprojektowane tak, aby zapewnić maksymalny zacisk i przyleganie bez uszkodzenia powierzchni żerdzi.



Klucze przegubowe służą do skręcania i rozkręcania rdzeniówek. Specjalna budowa zapobiega zgnieceniu cienkiej ścianki rdzeniówki. Do każdej rdzeniówki używa się klucza o odpowiednich rozmiarach. Osobno stosuje się klucze do rury zewnętrznej i wewnętrznej rdzeniówki.

